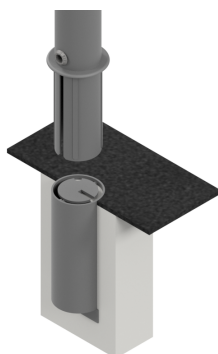




**Référence :** 15.11-B3 IND A  
**Produit :** Potelet anti-stationnement Grand Quartier Ø88,9mm amovible  
**Collection :** Sécurité



### **Descriptif :**

**Potelet amovible avec Embase B3, conforme à l'arrêté ministériel du 31/12/1999 relatif aux prescriptions sur l'accessibilité des personnes handicapées.**

Type : Grand Quartier

#### **Dimensions (s):**

- Diamètre: Ø88.9mm
- Référence **15.11-B3 IND A**, Hauteur hors-sol: 1.00m
- Référence **16.11-B3 IND A**, Hauteur hors-sol: 1.20M

**Fixation :** amovible avec fourreau de scellement

**Déclinaison(s) :** Ø114mm; autres hauteurs hors-sol; potelet fixe à sceller.

**Option (s) :** Pommeau blanc pour le contraste visuel, avec 1 ou 2 anneaux, avec bandes rétro-réfléchissantes rouges ou blanches

### **Matériaux, revêtements, couleurs :**

- Ensemble mécano-soudé en acier apte à la galvanisation à chaud
- Galvanisation à chaud des produits finis (+/-55 microns)
- Thermo laquage, poudre thermodurcissable à base de résine polyester (Minimum 60microns)
- Mise à la teinte RAL Classique ou RAL Fine tex