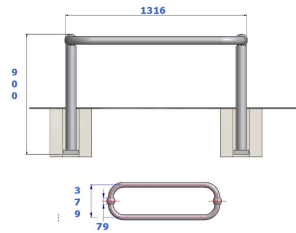
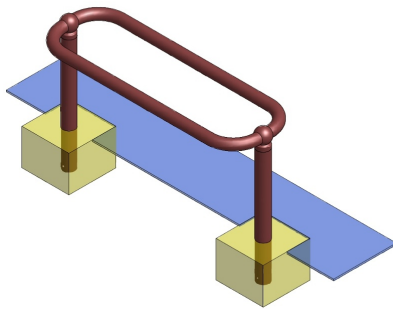


Référence : 78011-2
Produit : Appui 2 roues Yvelines
Collection : Mobilité



Descriptif :

Parc à 2 roues Yvelines

- Longueur: 1,31m
- Largeur: 439mm - Hauteur totale: 0,90m

Fixation : à sceller

Matériaux, revêtements, couleurs :

- Ensemble mécano-soudé en acier apte à la galvanisation à chaud
- Galvanisation à chaud des produits finis (+/-55 microns)
- Thermo laquage, poudre thermodurcissable à base de résine polyester (Minimum 60microns)
- Mise à la teinte au choix dans nos collections RAL, RAL Fine Textured conseillé, Sablé conseillé