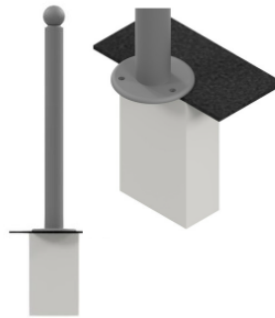


**Référence :** 10151  
**Produit :** Potelet anti-stationnement Boule sur platine  
**Collection :** Sécurité



### **Descriptif :**

Ce modèle est fixe sur platine.

Type : Boule

**Dimensions:** Boule: Ø90mm - Corps: Ø76mm

- **Référence 10151:** Hauteur hors sol 0,90m
- **Référence 10161-91:** Hauteur hors sol 1,00m
- **Référence 10181 -91:** Hauteur hors sol 1,10m
- **Référence 10191 91:** Hauteur hors-sol 1,20m

Autres dimensions sur consultation.

Fixation : Fixe sur platine

Déclinaison(s) : autres hauteurs hors-sol; potelet fixe à sceller; potelet amovible; potelet rabattable; potelet rabattable dans un coffre.

Option (s) : Pommeau blanc, avec 1 ou 2 anneaux, bandes rétro-réfléchissantes.

### **Matériaux, revêtements, couleurs :**

- Ensemble mécano-soudé en acier apte à la galvanisation à chaud.
- Galvanisation à chaud des produits finis (+/-55 microns)
- Thermo laquage, poudre thermodurcissable à base de résine polyester (Minimum 60microns)
- Mise à la teinte RAL Classique ou RAL Fine texture : à définir