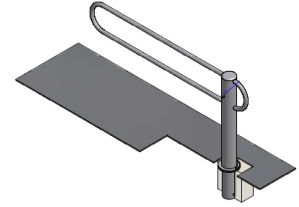
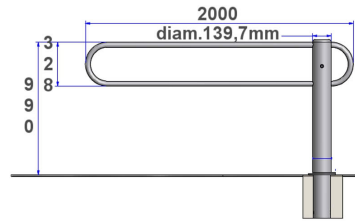


Référence : 353.06-INDA
Produit : Barrière publique pivotante
Collection : Sécurité



Descriptif :

Ce modèle est utilisé pour autoriser l'accès aux infrastructures à des véhicules de service.

Ces dimensions peuvent également être adaptées.

Fixation : Fixe à sceller

Matériaux, revêtements, couleurs :

- Ensemble mécano-soudé en acier apte à la galvanisation à chaud
- Galvanisation à chaud des produits finis (+/-55 microns)
- Thermo laquage, poudre thermodurcissable à base de résine polyester (Minimum 60microns)
- Mise à la teinte au choix dans nos collections RAL, RAL Fine Textured conseillé, Sablé conseillé